

# สำเนาคู่มือฉบับ



ที่ บร ๗๔๗๐๖/ว ๗/๑

ที่ทำการองค์การบริหารส่วนตำบลบ้านยาง  
อำเภอพุทไธสง จังหวัดบุรีรัมย์ ๓๑๑๒๐

๑๒ มิถุนายน ๒๕๖๗

เรื่อง ขอความร่วมมือประชาสัมพันธ์ป้องกันโรคหัด

เรียน กำนัน/ผู้ใหญ่บ้านหมู่.....

สิ่งที่ส่งมาด้วย แผ่นพับประชาสัมพันธ์

จำนวน ๑ ฉบับ

ด้วยกรมควบคุมโรคติดต่อ กระทรวงสาธารณสุข มีการควบคุมโรคติดต่อในกลุ่มเด็กเล็กที่สามารถเกิดขึ้นเป็นประจำทุกปี และขอความร่วมมือให้ทุกหน่วยงานที่มีความเกี่ยวข้องร่วมรณรงค์ป้องกันโรคติดต่อต่าง ๆ นั้น ทางกองสาธารณสุข และสิ่งแวดล้อมองค์การบริหารส่วนตำบลบ้านยาง มีความเป็นห่วงเป็นใยประชาชนในพื้นที่องค์การบริหารส่วนตำบลบ้านยาง เพื่อลดการเจ็บป่วยจากโรคต่าง ๆ

ดังนั้น กองสาธารณสุข และสิ่งแวดล้อมองค์การบริหารส่วนตำบลบ้านยาง จึงขอความร่วมมือท่านประชาสัมพันธ์ทางหอกระจายข่าวหมู่บ้านให้ประชาชนและผู้ปกครองเด็กเล็กได้มีความรู้ความเข้าใจในการดูแลบุตรหลานองค์การบริหารส่วนตำบลบ้านยางหวังเป็นอย่างยิ่งจะได้รับความร่วมมือด้วยดีเช่นเคย จึงขอขอบคุณมา ณ โอกาสนี้

จึงเรียนมาเพื่อโปรดประชาสัมพันธ์ และขอบคุณ มา ณ โอกาสนี้

ขอแสดงความนับถือ

(นายทินกร กัณหา)

นายกองค์การบริหารส่วนตำบลบ้านยาง

กองสาธารณสุขและสิ่งแวดล้อม

โทร/โทรสาร ๐ ๔๔๖๖ ๖๓๕๖

[www.banyanglocal.go.th](http://www.banyanglocal.go.th)

ร่าง.....	.....
พิมพ์.....	.....
ตรวจ.....	.....
ทาน.....	.....

- ภาวะแทรกซ้อนระบบทางเดินหายใจ อาจเกิดได้ตั้งแต่ คออักเสบ หลอดลมอักเสบ ปอดบวม เป็นต้น



- หูชั้นกลางอักเสบ



- เยื่อぶตาอักเสบ



- ลูจจาระร่วง



- สมออักเสบ



ซึ่งเป็นภาวะที่รุนแรงที่สุด ผู้ป่วยจะมีไข้สูง ปวดศีรษะ และซึมลง

## การป้องกันโรค

วิธีที่ดีที่สุด คือ ให้วัคซีนป้องกัน และ หลีกเลี่ยงการสัมผัสกับผู้ป่วย



ครั้งที่ 1 อายุ 9 – 12 เดือน

ครั้งที่ 2 อายุ 2 ปี 6 เดือน



กองควบคุมโรคติดต่อ สำนักงานเขต กรุงเทพมหานคร

โทร. 0 – 2203-2887 – 9

[www.bangkok.go.th/health](http://www.bangkok.go.th/health)

healthbangkok



# โรคหัด (Measles)



กศ. 02/06/62

## โรคหัด (Measles)

โรคหัดเป็นโรคป้อนกฟืน (Exanthematous fever) ที่พบบ่อยในเด็ก



### ระยะฟักตัวของโรค

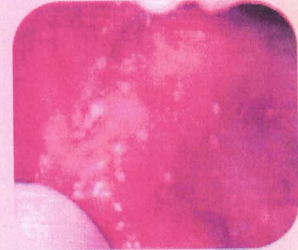


- 8-12 วัน จากวันที่สัมผัสโรคจนถึงวันที่มีผื่นขึ้น



- ประมาณ 14 วันโดยเฉลี่ย จากวันที่สัมผัสโรคจนถึงวันที่มีผื่นเกิดขึ้น

การตรวจในระยะ 1-2 วัน ก่อนผื่นขึ้นจะพบจุดขาวๆ เล็กๆ มีขอบสีแดงๆ อยู่ในกระพุ้งแก้ม เรียกว่า Koplik's spots ซึ่งจะช่วยให้วินิจฉัยโรคหัดได้ก่อนที่จะมีผื่นขึ้น



### สาเหตุ

เกิดจากเชื้อไวรัส Measles ที่จับพบได้ในจมูก และลำคอของผู้ป่วย

### อาการและอาการแสดง

อาการเริ่มด้วยการมีไข้ น้ำมูกไหล ไอ ตาแดง และตาแฉะ (ตาโดนแสงจะแสบตา อาการต่างๆ จะมากขึ้นพร้อมกับไข้สูงขึ้น อาจมีไข้สูง 3-4 วัน จึงเริ่มมีผื่นขึ้นบริเวณหลังกอกหูแล้วลามไปยังหน้าและตามร่างกาย ลักษณะผื่นเป็นจุด (Maculopapular rash) ติดกันเป็นปื้นๆ เมื่อผื่นแพร่กระจายไปทั่วทั้งตัวประมาณ 2-3 วัน ไข้จะเริ่มลดลง ผื่นจะมีสีเข้มขึ้นเป็นสีแดงคล้ำ หรือน้ำตาลแดง ซึ่งคงอยู่นาน 5-6 วัน และจะจางหายไปหมด ประมาณ 2 สัปดาห์ บางครั้งจะพบผิวหนังนูนออกเป็นตุ่ม

### ภาวะแทรกซ้อน



มักพบบ่อยในเด็กที่มีภาวะขาดอาหารหรือภาวะทุพโภชนาการ (Malnutrition) อยู่ในชุมชนแออัด และในเด็กเล็ก อาการแทรกซ้อนที่พบได้บ่อยได้แก่

### การติดต่อ

ติดต่อโดยการหายใจเอาละอองที่มีเชื้อโรคเข้าสู่ร่างกาย ไอ จามรดกัน หรือการสัมผัสกับน้ำมูก เสมหะของผู้ป่วย โรคหัดเป็นโรคที่ติดต่อกันได้ง่ายมากที่สุด สามารถแพร่เชื้อได้ตั้งแต่ 3-5 วัน ก่อนผื่นขึ้นถึงผื่นขึ้นแล้ว