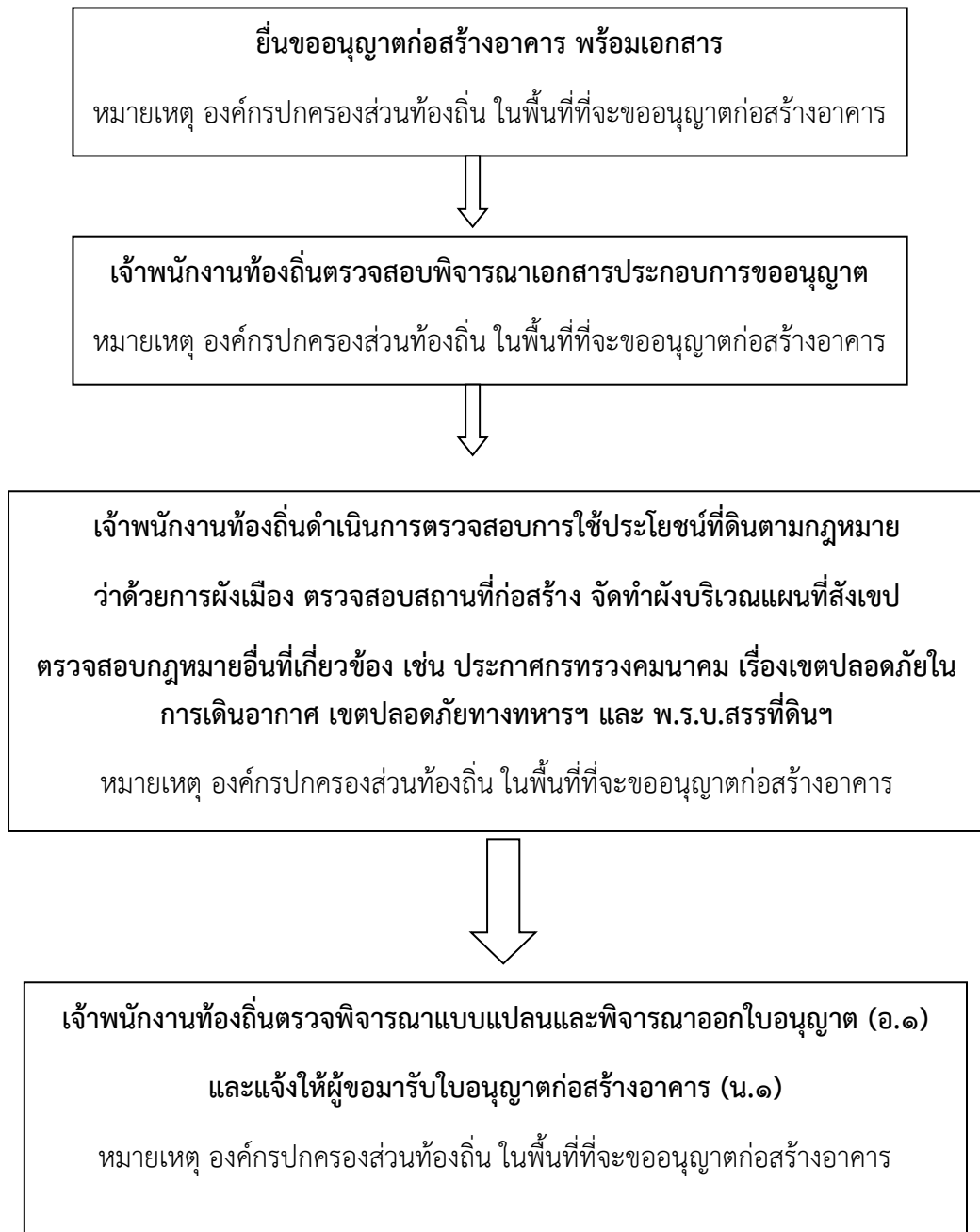


งานที่ให้บริการ (๑) การขออนุญาตก่อสร้างอาคาร

หน่วยงานที่รับผิดชอบ กองช่าง งานออกแบบและควบคุมอาคาร องค์การบริหารส่วนตำบลบ้านยาง

๑. ขั้นตอนและระยะเวลาการให้บริการ



๒. ระยะเวลา

- ระยะเวลาดำเนินการรวม ๑๐ วัน

๓. หลักฐานประกอบ

๑	สำเนาบัตรประจำตัวประชาชน หมายเหตุ (กรณีบุคคลธรรมดา)	จำนวน ๑ ฉบับ
๒	สำเนาหนังสือรับรองนิติบุคคล หมายเหตุ (กรณีนิติบุคคล)	จำนวน ๑ ชุด
๓	แบบคำขออนุญาตก่อสร้างอาคาร (แบบ ข.๑)	ฉบับจริง ๑ ชุด

เอกสารในส่วนของผู้ขออนุญาต

๔	โฉนดที่ดิน น.ส.๓ หรือ ส.ค.๑ ขนาดเท่าต้นฉบับทุกหน้า พร้อมเจ้าของที่ดิน ลงนามรับรองสำเนาทุกหน้า กรณีผู้ขออนุญาตไม่ใช่เจ้าของที่ดินต้องมีหนังสือ ยินยอมของเจ้าของที่ดินให้ก่อสร้างอาคารในที่ดิน	สำเนา ๑ ชุด
๕	ใบอนุญาตให้ใช้ที่ดินและประกอบกิจการในนิคมอุตสาหกรรม หรือใบอนุญาตฯ ฉบับต่ออายุ หรือใบอนุญาตให้ใช้ที่ดินและประกอบกิจการ (ส่วนขยาย) พร้อม เงื่อนไขและแผนผังที่ดินแนบท้าย (กรณีอาคารอยู่ในนิคมอุตสาหกรรม)	ฉบับจริง ๑ ชุด
๖	กรณีที่มีการมอบอำนาจ ต้องมีหนังสือมอบอำนาจ ติดอากรแสตมป์ ๓๐ บาท พร้อมสำเนาบัตรประจำตัวประชาชน สำเนาทะเบียนบ้าน หรือหนังสือเดินทาง ของผู้มอบและผู้รับมอบอำนาจ	ฉบับจริง ๑ ชุด
๗	บัตรประจำตัวประชาชน และสำเนาทะเบียนบ้านของผู้มีอำนาจลงนามแทนนิติ บุคคลผู้รับมอบอำนาจเจ้าของที่ดิน (กรณีเจ้าของที่ดินเป็นนิติบุคคล)	สำเนา ๑ ชุด
๘	หนังสือยินยอมให้ขีดเขตที่ดินต่างเจ้าของ (กรณีก่อสร้างอาคารขีดเขตที่ดิน)	ฉบับจริง ๑ ชุด

เอกสารในส่วนของผู้ออกแบบและควบคุมงาน

๙	หนังสือรับรองของสถาปนิกผู้ออกแบบพร้อมสำเนาใบอนุญาตเป็นผู้ประกอบ วิชาชีพสถาปัตยกรรมควบคุม (กรณีที่เป็นอาคารมีลักษณะ ขนาดอยู่ในประเภท วิชาชีพสถาปัตยกรรมควบคุม)	ฉบับจริง ๑ ชุด
๑๐	หนังสือรับรองของวิศวกรผู้ออกแบบพร้อมสำเนาใบอนุญาตเป็นผู้ประกอบ วิชาชีพวิศวกรรมควบคุม (กรณีที่เป็นอาคารมีลักษณะ ขนาดอยู่ในประเภท วิชาชีพวิศวกรรมควบคุม)	ฉบับจริง ๑ ชุด
๑๑	แผนผังบริเวณ แบบแปลน รายการประกอบแบบแปลน ที่มีลายมือชื่อพร้อมทั้ง เขียนชื่อตัวบรรจง และคุณวุฒิ ที่อยู่ ของสถาปนิกและวิศวกรผู้ออกแบบ ตาม กฎกระทรวงฉบับที่ ๑๐ (พ.ศ.๒๕๒๘)	ฉบับจริง ๑ ชุด

๑๒	รายการคำนวณโครงสร้าง แผ่นปกระบุชื่อเจ้าของอาคาร ชื่ออาคาร สถานที่ก่อสร้าง ชื่อ คุณวุฒิ ที่อยู่ของวิศวกรผู้คำนวณพร้อมลงนามทุกแผ่น (กรณีอาคารสาธารณะ อาคารพิเศษ อาคารที่ก่อสร้างด้วยวัสดุถาวรและทนไฟเป็นส่วนใหญ่) กรณีอาคารบางประเภทที่ตั้งอยู่ในบริเวณที่ต้องมีการคำนวณให้อาคารสามารถรับแรงสั่นสะเทือนจากแผ่นดินไหวได้ ตามกฎกระทรวง กำหนดการรับน้ำหนัก ความต้านทาน ความคงทนของอาคาร และพื้นดินที่รองรับอาคารในการต้านทานแรงสั่นสะเทือนของแผ่นดินไหว พ.ศ.๒๕๔๐ ต้องแสดงรายละเอียดการคำนวณ การออกแบบโครงสร้าง	ฉบับจริง ๑ ชุด
๑๓	กรณีใช้หน่วยแรงเกินกว่าค่าที่กำหนดในกฎกระทรวงฉบับที่ ๖ พ.ศ.๒๕๒๗ เช่น ใช้ค่า $f_c > ๖๕$ ksc. หรือ ค่า $f_c' > ๑๗๓.๓$ ksc. ให้แนบเอกสารแสดงผลการทดสอบความมั่นคงแข็งแรงของวัสดุที่รับรองโดยสถาบันที่เชื่อถือได้ วิศวกรผู้คำนวณและผู้ขออนุญาตลงนาม	ฉบับจริง ๑ ชุด
๑๔	กรณีอาคารที่เข้าข่ายตามกฎกระทรวงฉบับที่ ๔๘ พ.ศ.๒๕๔๔๐ ต้องมีระยะของคอนกรีตที่หุ้มเหล็กเสริม หรือ คอนกรีตหุ้มเหล็กไม่น้อยกว่าที่กำหนดในกฎกระทรวง หรือมีเอกสารรับรองอัตราการทนไฟจากสถาบันที่เชื่อถือได้ ประกอบการขออนุญาต	ฉบับจริง ๑ ชุด
๑๕	หนังสือยินยอมเป็นผู้ควบคุมงานของสถาปนิกผู้ควบคุมการก่อสร้างพร้อมสำเนาใบอนุญาตเป็นผู้ประกอบวิชาชีพ สถาปัตยกรรมควบคุม (กรณีอาคารที่ต้องมีสถาปนิกควบคุมงาน)	ฉบับจริง ๑ ชุด
๑๖	หนังสือยินยอมเป็นผู้ควบคุมงานของวิศวกรผู้ควบคุมการก่อสร้างพร้อมสำเนาใบอนุญาตเป็นผู้ประกอบวิชาชีพวิศวกรรมควบคุม (กรณีอาคารที่ต้องมีวิศวกรควบคุมงาน)	ฉบับจริง ๑ ชุด

เอกสารในส่วนของผู้ออกแบบและควบคุมงาน

๑๗	แบบแปลนและรายการคำนวณงานระบบของอาคาร ตามกฎกระทรวง ฉบับที่ ๓๓ (พ.ศ.๒๕๓๕)	ฉบับจริง ๑ ชุด
๑๘	หนังสือรับรองของผู้ประกอบวิชาชีพวิศวกรรมควบคุมของวิศวกรผู้ออกแบบระบบปรับอากาศ	ฉบับจริง ๑ ชุด
๑๙	หนังสือรับรองของผู้ประกอบวิชาชีพวิศวกรรมควบคุมของวิศวกรผู้ออกแบบระบบไฟฟ้า	ฉบับจริง ๑ ชุด
๒๐	หนังสือรับรองของผู้ประกอบวิชาชีพวิศวกรรมควบคุมของวิศวกรผู้ออกแบบระบบป้องกันเพลิงไหม้	ฉบับจริง ๑ ชุด
๒๑	หนังสือรับรองของผู้ประกอบวิชาชีพวิศวกรรมควบคุมของวิศวกรผู้ออกแบบระบบบำบัดน้ำเสียและการระบายน้ำทิ้ง	ฉบับจริง ๑ ชุด

เอกสารในส่วนของผู้ออกแบบและควบคุมงาน

๒๒	หนังสือรับรองของผู้ประกอบวิชาชีพวิศวกรรมควบคุมของวิศวกรผู้ออกแบบระบบประปา	ฉบับจริง ๑ ชุด
๑๘	หนังสือรับรองของผู้ประกอบวิชาชีพวิศวกรรมควบคุมของวิศวกรผู้ออกแบบระบบลิฟต์	ฉบับจริง ๑ ชุด

๔. สถานที่/หน่วยงานรับผิดชอบ

- องค์กรบริหารส่วนตำบลบ้านยาง เลขที่ ๕๐ หมู่ที่ ๖ ตำบลบ้านยาง อำเภอพุทไธสง จังหวัดบุรีรัมย์ ๓๑๑๒๐ โทรศัพท์/โทรสาร ๐๔๔ ๖๖๖๓๕๖ ติดต่อด้วยตนเอง ณ หน่วยงาน (กองช่าง)

๕. ระยะเวลาให้บริการ

- เปิดให้บริการวันจันทร์ ถึง วันศุกร์ (ยกเว้นวันหยุดที่ทางราชการกำหนด) ตั้งแต่เวลา ๐๘.๓๐ - ๑๖.๓๐ น.

๖. ค่าธรรมเนียม

- เป็นไปตามหลักเกณฑ์ของกฎกระทรวงฉบับที่ ๗ พ.ศ.๒๕๒๘ ออกตามความในพระราชบัญญัติควบคุมอาคาร พ.ศ.๒๕๒๒

๗. กฎหมายที่เกี่ยวข้อง

- พระราชบัญญัติควบคุมอาคาร พ.ศ.๒๕๒๒